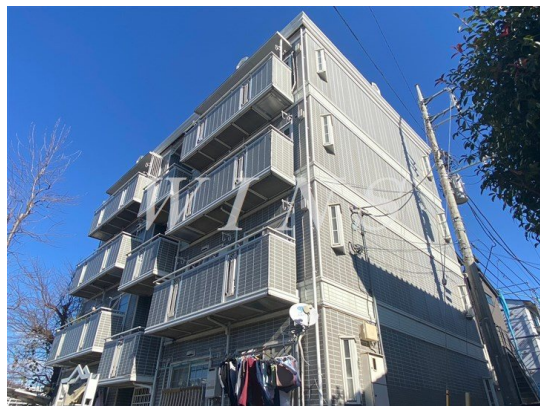


# FOR RENT

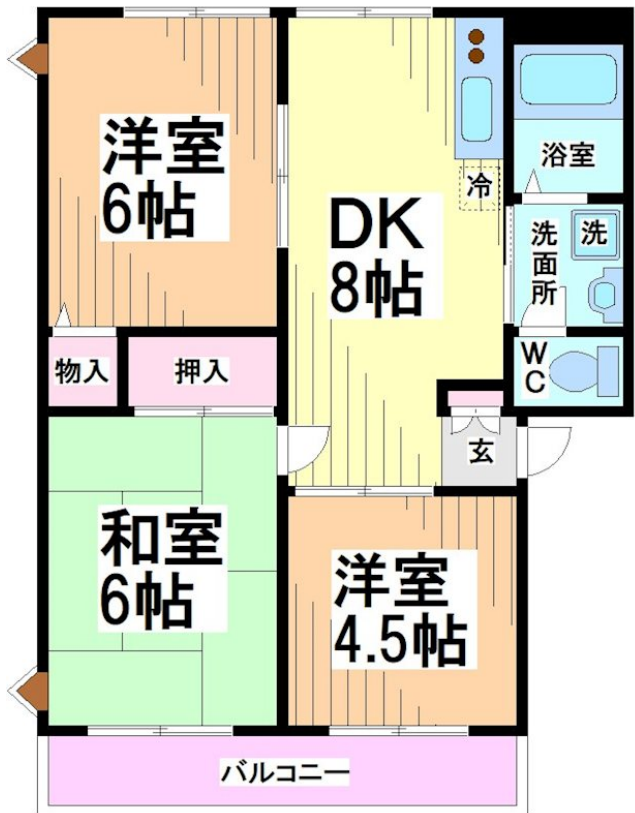
賃料	管理費等
125,000円	3,000円

耐震構造 外壁タイル張り 閑静な住宅街 内装リフォーム済 2F以上 振り分け 角住戸 2面採光 3面採光 陽当たり良好 眺望良好 通風良好

【外観】



【間取り図】



図面と現況が異なる場合は現況が優先となります。

間取りの「S」はサービスルーム(納戸)です。

間取り	3DK		
敷金	1ヶ月	礼金	1ヶ月
敷引/償却金	-	保証金	-
物件種別	マンション		
建物名・部屋番号			
物件所在地	神奈川県川崎市多摩区三田2丁目		
交通	小田急線 生田(神奈川)駅 徒歩5分 南武線 中野島(神奈川)駅 徒歩25分		
間取詳細	DK(8畳) 洋室(6畳) 和室(6畳) 洋室(4.5畳)		
構造・規模	鉄骨 4階建 3階		
専有面積	52.56㎡	向き	西
築年月	1990年4月	契約期間	2年
損害保険		入居時期	2026年7月上旬予定
駐車場	近隣駐車場 12000円/月 ~ 駐輪場		
設備	敷地内ゴミ置き場 2口コンロ ガスキッチン パス・トイレ別 パス有 脱衣所 シャワートイレ有		
その他費用	[一時金] 鍵交換料: 16,500円		
入居諸条件	ペット相談 二人可 法人可 子供可 单身可		
保証会社	可 初回総賃料の50% 月額保証料3,000円(保険・駆けつけサービス込み)		
備考			

情報更新日2026年5月10日

No.15535



国土交通大臣(1)第10120号  
(社)全日本不動産協会  
**ウィングス向ヶ丘遊園店**  
神奈川県川崎市多摩区登戸2055ACEビル2階  
TEL:044-819-4566 FAX:044-819-4565  
E-mail: mukogaoka-yuen@chintai-wins.com



携帯サイトから物件詳細を閲覧できます!

取引態様	手数料負担の割合	貸主	借主
仲介先物	手数料配分の割合	元付	客付