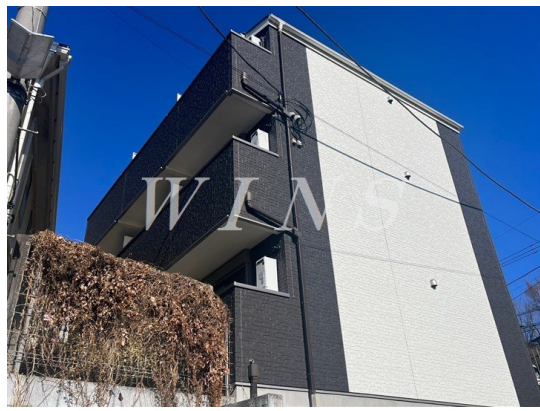


FOR RENT

賃料	管理費等
56,000円	3,000円

耐震構造 閑静な住宅街 内装リフォーム済 2F以上 角住戸 陽当たり良好 通風良好

【外観】



【間取り図】



図面と現況が異なる場合は現況が優先となります。

間取りの「S」はサービスルーム(納戸)です。

間取り	1K		
敷金	無	礼金	無
敷引/償却金	-	保証金	-
物件種別	アパート		
建物名・部屋番号			
物件所在地	神奈川県川崎市多摩区生田7丁目		
交通	小田急線 生田(神奈川)駅 徒歩7分 南武線 中野島(神奈川)駅 徒歩19分		
間取詳細	洋室(4.5畳) K(2.5畳)		
構造・規模	木造 3階建 2階		
専有面積	17.07㎡	向き	西
築年月	2019年3月	契約期間	2年
損害保険	有 18,000円 24ヶ月	入居時期	2026年6月上旬予定
駐車場	近隣駐車場 11000円/月 ~ 駐輪場		
設備	システムキッチン 2口コンロ IHクッキングヒーター パス・トイレ別 パス 有 浴室乾燥 脱衣所		
その他費用	[一時金] 消臭抗菌代: 16,500円 文書作成代: 3,000円 鍵交換費用: 38,000円 [月次費用] 緊急サポート: 1,100円 [備考] 口振手数料: 330円/毎月 1年未満の解約時に賃料1ヶ月分の違約金あり		
入居諸条件	法人可 単身可		
保証会社	必須 初回: 総賃料50% 年間10,000円		
備考			

情報更新日2026年5月9日

No.15518



国土交通大臣(1)第10120号
(社)全日本不動産協会

ウィンズ向ヶ丘遊園店

神奈川県川崎市多摩区登戸2055ACEビル2階
TEL:044-819-4566 FAX:044-819-4565
E-mail: mukogaoka-yuen@chintai-wins.com



携帯サイトから物件詳細を閲覧できます!

取引態様	手数料負担の割合	貸主	借主
仲介先物	手数料配分の割合	元付	客付