

# FOR RENT

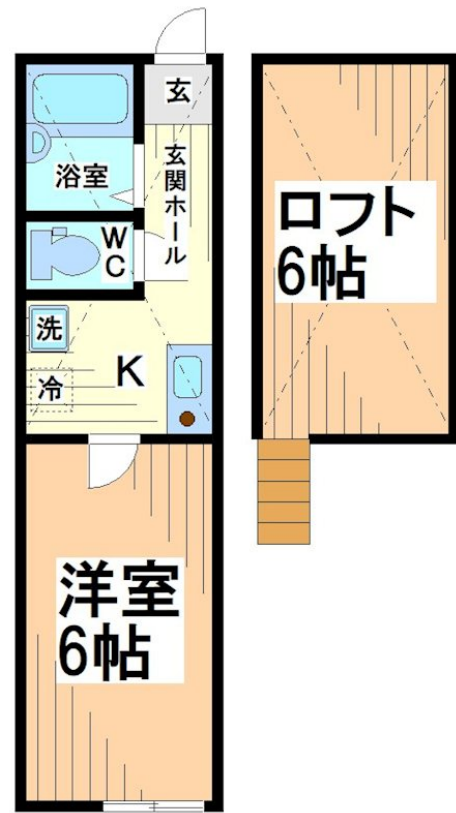
賃料	管理費等
51,000円	8,000円

閑静な住宅街 ロフト 角住戸 陽当たり良好 通風良好

【外観】



【間取り図】



間取り	1K		
敷金	無	礼金	1ヶ月
敷引 / 償却金	-	保証金	-
物件種別	アパート		
建物名・部屋番号			
物件所在地	神奈川県川崎市多摩区西生田3丁目		
交通	小田急線 読売ランド前駅 徒歩4分 小田急線 生田(神奈川)駅 徒歩14分		
間取詳細	洋室(6畳) ロフト(6畳) K(3畳)		
構造・規模	木造 2階建 1階		
専有面積	18㎡	向き	西
築年月	2013年12月	契約期間	2年
損害保険	有 10,000円 12ヶ月	入居時期	2026年7月上旬予定
駐車場	近隣駐車場 11000円/月 ~ 駐輪場		
設備	システムキッチン ガスキッチン パス・トイレ別 パス有 浴室乾燥 シャワー トイレ有 温水洗浄便座		
その他費用	[一時金] 消臭除菌代: 8,800円 契約事務手数料: 5,500円 安心サポート料: 16,500円		
入居諸条件	法人可 単身可		
保証会社	必須 初回総賃料の50% 月額総賃料の1% ~		
備考			

図面と現況が異なる場合は現況が優先となります。

間取りの「S」はサービスルーム(納戸)です。

情報更新日2026年5月10日

No.15386



国土交通大臣(1)第10120号  
(社)全日本不動産協会  
**ウィンズ向ヶ丘遊園店**  
神奈川県川崎市多摩区登戸2055ACEビル2階  
TEL:044-819-4566 FAX:044-819-4565  
E-mail: mukogaoka-yuen@chintai-wins.com



携帯サイトから物件詳細を閲覧できます!

取引態様	手数料負担の割合	貸主	借主
仲介先物	手数料配分の割合	元付	客付