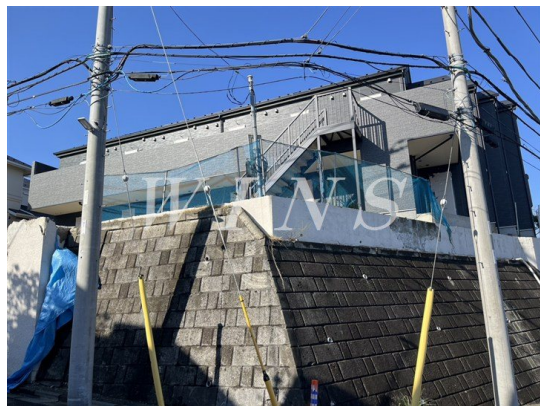


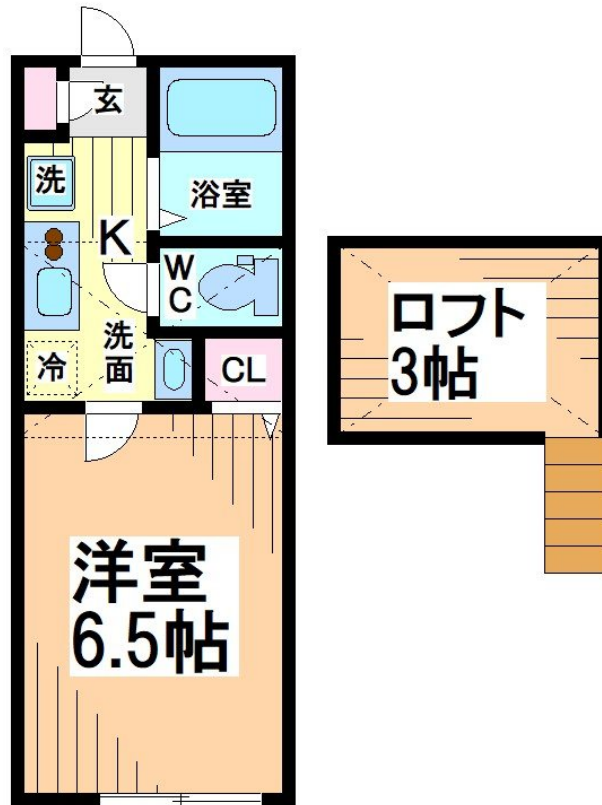
| | |
|---------|--------|
| 賃料 | 管理費等 |
| 71,000円 | 2,000円 |

閑静な住宅街 最上階 上階無し 2F以上 ロフト 通風良好

【外観】



【間取り図】



図面と現況が異なる場合は現況が優先となります。

間取りの「S」はサービスルーム(納戸)です。

| | | | |
|----------|---|------|-------------|
| 間取り | 1K | | |
| 敷金 | 無 | 礼金 | 無 |
| 敷引/償却金 | - | 保証金 | - |
| 物件種別 | アパート | | |
| 建物名・部屋番号 | | | |
| 物件所在地 | 神奈川県川崎市多摩区生田6丁目 | | |
| 交通 | 小田急線 読売ランド前駅 徒歩8分 小田急線 生田(神奈川)駅 徒歩12分 | | |
| 間取詳細 | K(2畳) 洋室(6.5畳) ロフト(3畳) | | |
| 構造・規模 | 木造 2階建 2階 | | |
| 専有面積 | 19.81㎡ | 向き | 北 |
| 築年月 | 2026年5月 | 契約期間 | 2年 |
| 損害保険 | | 入居時期 | 2026年5月下旬予定 |
| 駐車場 | 近隣駐車場 11000円/月～ | | |
| 設備 | 敷地内ゴミ置き場 宅配BOX システムキッチン 2口コンロ IHクッキングヒーター バス・トイレ別 | | |
| その他費用 | [一時金] 退去時クリーニング費用: 49,500円 [月次費用] 町会費: 300円 | | |
| 入居諸条件 | 法人可 単身可 | | |
| 保証会社 | 必須 初回総賃料の50% 月額3000円 (火災保険・24時間サポート込み) | | |
| 備考 | | | |

情報更新日2026年4月2日

No.15146



お問合せ先
 国土交通大臣(1)第10120号
 (社)全日本不動産協会
ウィンズ向ヶ丘遊園店
 神奈川県川崎市多摩区登戸2055ACEビル2階
 TEL:044-819-4566 FAX:044-819-4565
 E-mail: mukogaoka-yuen@chintai-wins.com



携帯サイトから物件詳細を閲覧できます!

| | | | |
|------|----------|----|----|
| 取引態様 | 手数料負担の割合 | 貸主 | 借主 |
| 仲介先物 | 手数料配分の割合 | 元付 | 客付 |