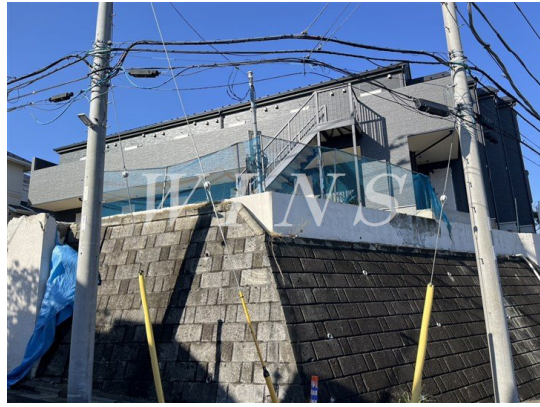


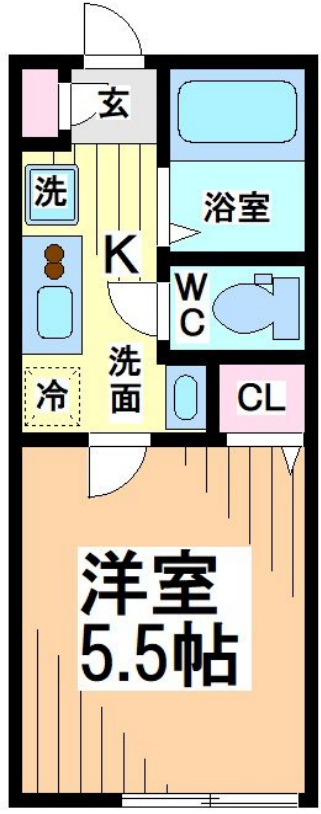
賃料	管理費等
66,000円	2,000円

閑静な住宅街 通風良好

【外観】



【間取り図】



図面と現況が異なる場合は現況が優先となります。

間取りの「S」はサービスルーム(納戸)です。

間取り	1K		
敷金	無	礼金	無
敷引/償却金	-	保証金	-
物件種別	アパート		
建物名・部屋番号			
物件所在地	神奈川県川崎市多摩区生田6丁目		
交通	小田急線 読売ランド前駅 徒歩8分 小田急線 生田(神奈川)駅 徒歩12分		
間取詳細	K(2畳) 洋室(5.5畳)		
構造・規模	木造 2階建 1階		
専有面積	18.11㎡	向き	北
築年月	2026年5月	契約期間	2年
損害保険		入居時期	2026年5月下旬予定
駐車場	近隣駐車場 11000円/月~		
設備	敷地内ゴミ置き場 宅配BOX システムキッチン 2口コンロ IHクッキングヒーター バス・トイレ別		
その他費用	[一時金] 退去時クリーニング費用: 49,500円 [月次費用] 町会費: 300円		
入居諸条件	法人可 単身可		
保証会社	必須 初回総賃料の50% 月額3000円 (火災保険・24時間サポート込み)		
備考			

情報更新日2026年4月2日

No.15138



国土交通大臣(1)第10120号  
(社)全日本不動産協会

ウィンズ向ヶ丘遊園店

神奈川県川崎市多摩区登戸2055ACEビル2階  
TEL:044-819-4566 FAX:044-819-4565  
E-mail: mukogaoka-yuen@chintai-wins.com



携帯サイトから物件詳細を閲覧できます!

取引態様	手数料負担の割合	貸主	借主
仲介先物	手数料配分の割合	元付	客付