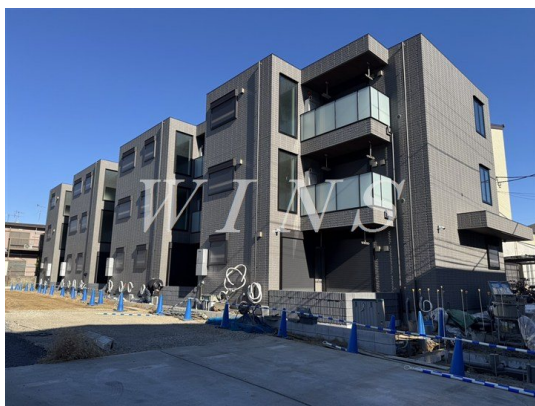


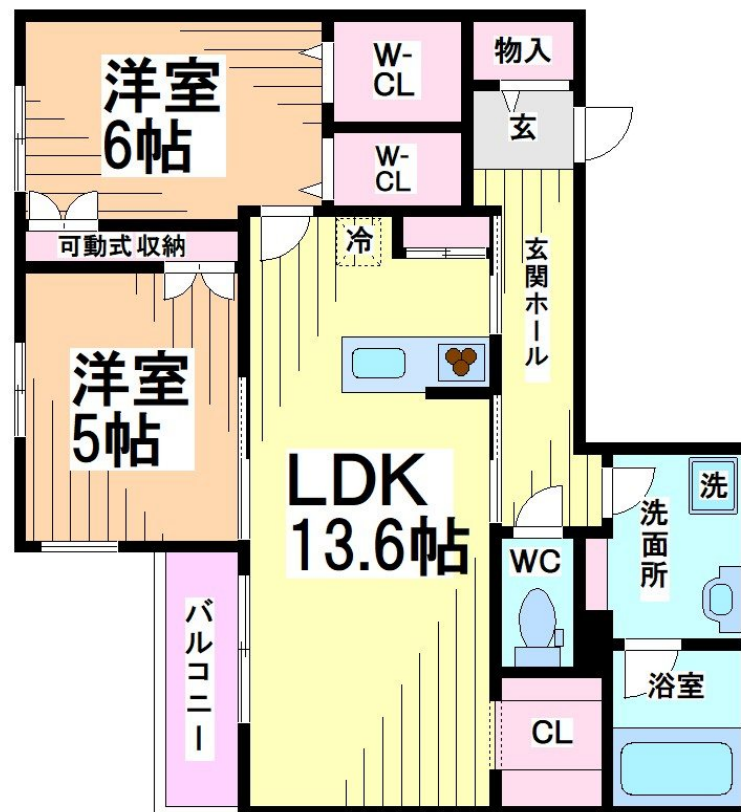
賃料	管理費等
167,000円	5,000円

防犯カメラ 耐震構造 閑静な住宅街 最上階 上階無し 2F以上 オートロック モニタ付オートロック ダブルロック ディンプルキー 玄関ホール 振り分け 2面採光 陽当たり良好 通風良好

【外観】



【間取り図】



間取り	2LDK		
敷金	1ヶ月	礼金	2ヶ月
敷引 / 償却金	1ヶ月 -	保証金	-
物件種別	マンション		
建物名・部屋番号			
物件所在地	神奈川県川崎市多摩区登戸		
交通	小田急線 向ヶ丘遊園駅 徒歩14分 南武線 中野島(神奈川)駅 徒歩15分		
間取詳細	LDK(13.6畳) 洋室(6畳) 洋室(5畳)		
構造・規模	ALC 3階建 3階		
専有面積	64.96㎡	向き	西
築年月	2026年3月下旬	契約期間	2年
損害保険	有 23,000円 24ヶ月	入居時期	2026年4月上旬予定
駐車場	近隣駐車場 11000円/月 ~ 駐輪場		
設備	敷地内ゴミ置き場 宅配BOX システムキッチン カウンターキッチン 2口コンロ 3口以上コンロ		
その他費用	[一時金] 24時間サポート: 16,500円		
入居諸条件	二人可 法人可 子供可 単身可		
保証会社	必須 初回総賃料の50% 1年更新 1万		
備考			

図面と現況が異なる場合は現況が優先となります。

間取りの「S」はサービスルーム(納戸)です。

情報更新日2026年2月6日

No.14428

お問合せ先



国土交通大臣(1)第10120号
(社)全日本不動産協会

ウィンズ向ヶ丘遊園店

神奈川県川崎市多摩区登戸2055ACEビル2階
TEL:044-819-4566 FAX:044-819-4565
E-mail: mukogaoka-yuen@chintai-wins.com



携帯サイトから物件詳細を閲覧できます！

取引態様	手数料負担の割合	貸主	借主
仲介先物	手数料配分の割合	元付	客付