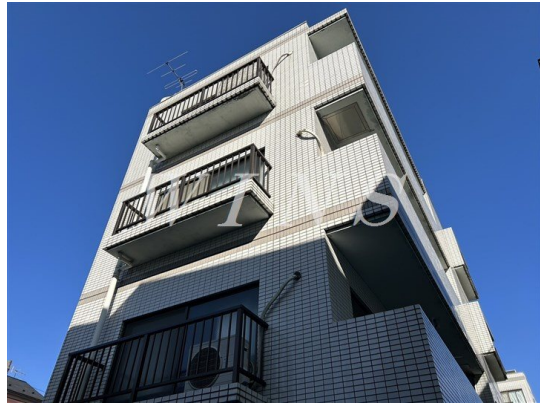


FOR RENT

賃料	管理費等
107,000円	3,000円

耐震構造 外壁タイル張り 閑静な住宅街 南面バルコニー 内装リフォーム済 最上階 上階無し 2F以上 玄関ホール 振り分け 陽当たり良好 通風良好

【外観】



【間取り図】



図面と現況が異なる場合は現況が優先となります。

間取りの「S」はサービスルーム(納戸)です。

間取り	2LDK		
敷金	1ヶ月	礼金	無
敷引/償却金	1ヶ月 -	保証金	-
物件種別	マンション		
建物名・部屋番号			
物件所在地	神奈川県川崎市多摩区菅5丁目		
交通	京王相模原線 京王稲田堤駅 徒歩4分 南武線 稲田堤駅 徒歩4分		
間取詳細	LDK(16畳) 洋室(6畳) 洋室(4.5畳)		
構造・規模	鉄筋コンクリート 4階建 4階		
専有面積	54.27㎡	向き	南西
築年月	1991年1月	契約期間	2年
損害保険	有 18,000円 24ヶ月	入居時期	2026年1月下旬予定
駐車場	近隣駐車場 15000円/月 ~ 駐輪場		
設備	敷地内ゴミ置き場 システムキッチン 2口コンロ 3口以上コンロ ガスキッチン バス・トイレ別 バス有		
その他費用	[一時金] 24時間サポート料: 16,500円		
入居諸条件	ペット相談 二人可 法人可 子供可 单身可		
保証会社	可 初回総賃料の50% 1年毎更新 1万円		
備考			

情報更新日2025年12月26日

No.13882



国土交通大臣(1)第10120号
(社)全日本不動産協会
ウィンズ向ヶ丘遊園店
神奈川県川崎市多摩区登戸2055ACEビル2階
TEL:044-819-4566 FAX:044-819-4565
E-mail: mukogaoka-yuen@chintai-wins.com



携帯サイトから物件詳細を閲覧できます!

取引態様	手数料負担の割合	貸主	借主
仲介先物	手数料配分の割合	元付	客付