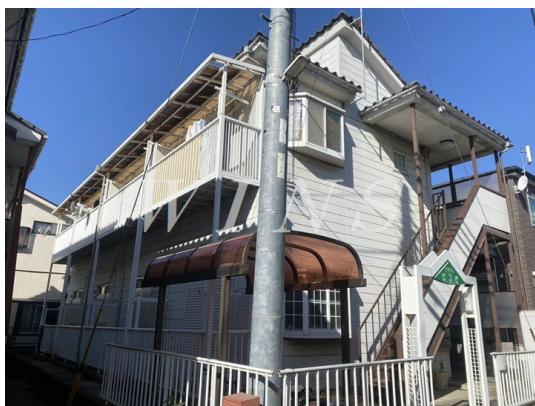


FOR RENT

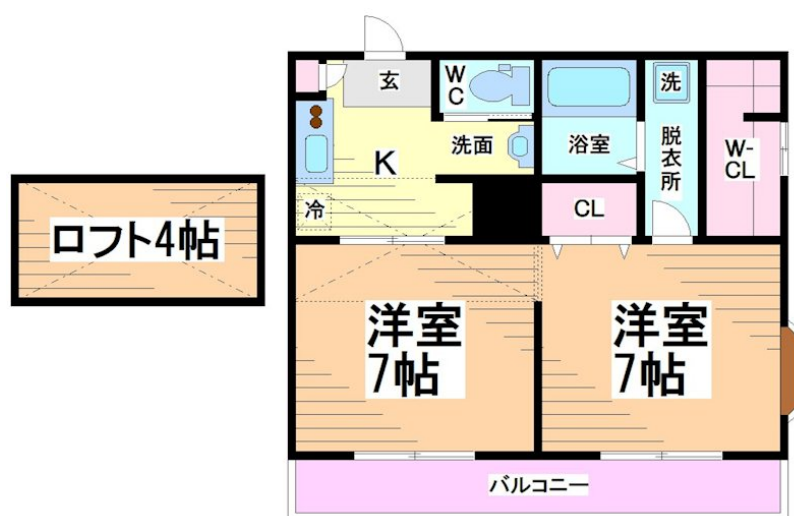
賃料	管理費等
88,000円	0円

耐震構造 閑静な住宅街 南面バルコニー 内装リフォーム済 ロフト 角住戸 2面採光 陽当たり良好 通風良好

【外観】



【間取り図】



間取り	2K		
敷金	1ヶ月	礼金	無
敷引 / 償却金	1ヶ月 -	保証金	-
物件種別	アパート		
建物名・部屋番号			
物件所在地	神奈川県川崎市多摩区中野島 6丁目		
交通	南武線 中野島(神奈川)駅 徒歩8分 南武線 稲田堤駅 徒歩23分		
間取詳細	K(3畳) 洋室(7畳) 洋室(7畳)		
構造・規模	木造 2階建 1階		
専有面積	37.67㎡	向き	南東
築年月	1989年3月	契約期間	2年
損害保険	有 18,000円 24ヶ月	入居時期	即時
駐車場	近隣駐車場 13200円/月 ~ 駐輪場		
設備	敷地内ゴミ置き場 宅配BOX ガスコンロ設置済 2口コンロ ガスキッチン パス有 脱衣所 シャワー		
その他費用	[一時金] 鍵交換料: 33,000円		
入居諸条件	二人可 法人可 単身可		
保証会社	必須 初回: 総賃料50% 更新: 12,000円/年		
備考			

図面と現況が異なる場合は現況が優先となります。

間取りの「S」はサービスルーム(納戸)です。

情報更新日2026年2月6日

No.13666

お問合せ先



国土交通大臣(1)第10120号
(社)全日本不動産協会

ウィンズ向ヶ丘遊園店

神奈川県川崎市多摩区登戸2055ACEビル2階
TEL:044-819-4566 FAX:044-819-4565
E-mail: mukogaoka-yuen@chintai-wins.com



携帯サイトから物件詳細を閲覧できます!

取引態様	手数料 負担の割合	貸主	借主
仲介先物	手数料 配分の割合	元付	客付