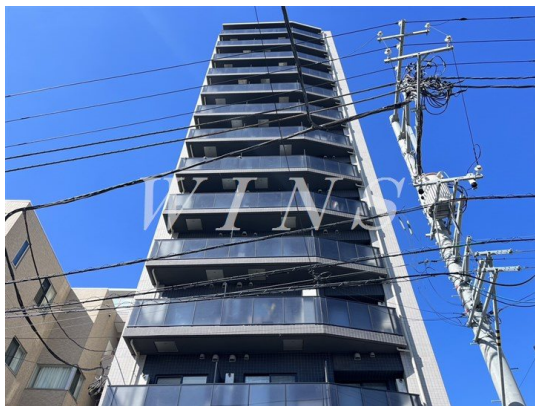


FOR RENT

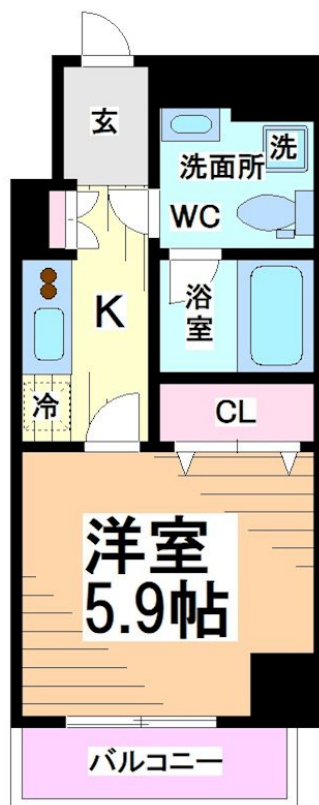
賃料	管理費等
105,000円	10,000円

防犯カメラ 耐震構造 外壁タイル張り 分譲タイプ 閑静な住宅街 南面バルコニー 高層階 2F以上 オートロック モニタ付オートロック ディンプルキー 陽当たり良好 眺望良好 通風良好

【外観】



【間取り図】



間取り	1K		
敷金	無	礼金	無
敷引 / 償却金	-	保証金	1ヶ月
物件種別	マンション		
建物名・部屋番号			
物件所在地	神奈川県川崎市多摩区登戸		
交通	小田急線 向ヶ丘遊園駅 徒歩3分 小田急線 登戸駅 徒歩6分		
間取詳細	K(2.2畳) 洋室(5.9畳)		
構造・規模	鉄筋コンクリート 14階建 13階		
専有面積	22.27㎡	向き	南東
築年月	2020年10月	契約期間	2年
損害保険	有 20,000円 24ヶ月	入居時期	2026年1月15日予定
駐車場	近隣駐車場 18000円/月 ~ 駐輪場		
設備	エレベーター 敷地内ゴミ置き場 宅配BOX システムキッチン 2口コンロ ガスキッチン		
その他費用	[一時金] 鍵交換料: 38,500円 室内抗菌代: 16,500円 契約事務手数料: 11,000円 [月次費用] 24時間サポート料: 980円		
入居諸条件	ペット相談 二人可 法人可 单身可		
保証会社	必須 初回総賃料の50% 月額1,000円		
備考			

図面と現況が異なる場合は現況が優先となります。

間取りの「S」はサービスルーム(納戸)です。

情報更新日2026年1月1日

No.13623

お問合せ先



国土交通大臣(1)第10120号
(社)全日本不動産協会

ウィンズ向ヶ丘遊園店

神奈川県川崎市多摩区登戸2055ACEビル2階
TEL:044-819-4566 FAX:044-819-4565
E-mail: mukogaoka-yuen@chintai-wins.com



携帯サイトから物件詳細を閲覧できます！

取引態様	手数料 負担の割合	貸主	借主
仲介先物	手数料 配分の割合	元付	客付