

FOR RENT

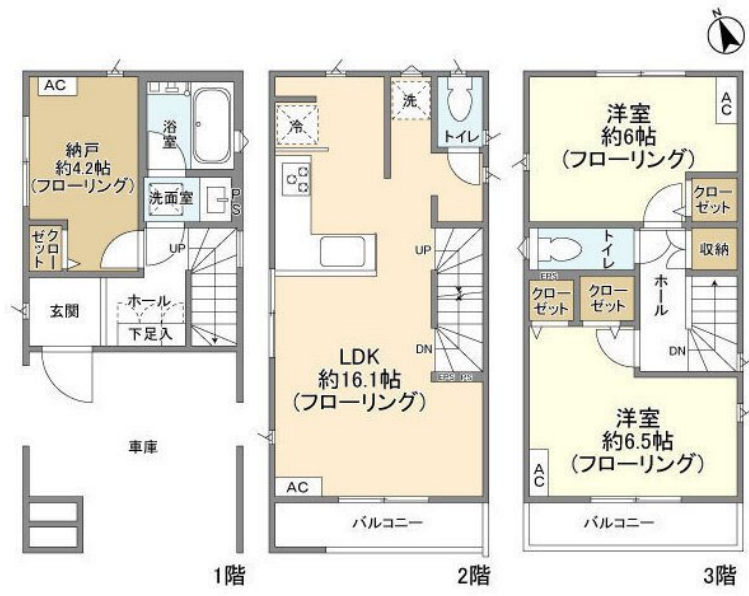
賃料	管理費等
235,000円	0円

閑静な住宅街 南面バルコニー 最上階 1フロア1住戸 メゾネット 玄関ホール 振り分け 3面採光 陽当たり良好 通風良好

【外観】



【間取り図】



図面と現況が異なる場合は現況が優先となります。

間取りの「S」はサービスルーム(納戸)です。

間取り	2SLDK		
敷金	1ヶ月	礼金	無
敷引/償却金	-	保証金	-
物件種別	戸建		
建物名・部屋番号			
物件所在地	神奈川県川崎市多摩区菅田堤3丁目		
交通	南武線 稲田堤駅 徒歩9分 京王相模原線 京王稲田堤駅 徒歩10分		
間取詳細	LDK(16.1畳) 洋室(6.5畳) 洋室(6畳) 納戸(4.2畳)		
構造・規模	木造 3階建 1-3階		
専有面積	79.17㎡	向き	南
築年月	2023年6月	契約期間	2年
損害保険	有 16,550円 24ヶ月	入居時期	即時
駐車場	付(無料) 駐輪場 バイク置き場		
設備	宅配BOX システムキッチン カウンターキッチン 2口コンロ 3口以上コンロ グリル ガスキッチン		
その他費用			
入居諸条件	ペット相談 楽器等の使用相談 二人可 法人可		
保証会社	必須 初回総賃料の50% 月額総賃料の1%		
備考			

情報更新日2026年6月26日

No.13616



国土交通大臣(1)第10120号
(社)全日本不動産協会

ウィング向ヶ丘遊園店

神奈川県川崎市多摩区登戸2055ACEビル2階
TEL:044-819-4566 FAX:044-819-4565
E-mail: mukogaoka-yuen@chintai-wins.com



携帯サイトから物件詳細を閲覧できます!

取引態様	手数料負担の割合	貸主	借主
仲介先物	手数料配分の割合	元付	客付