

FOR RENT

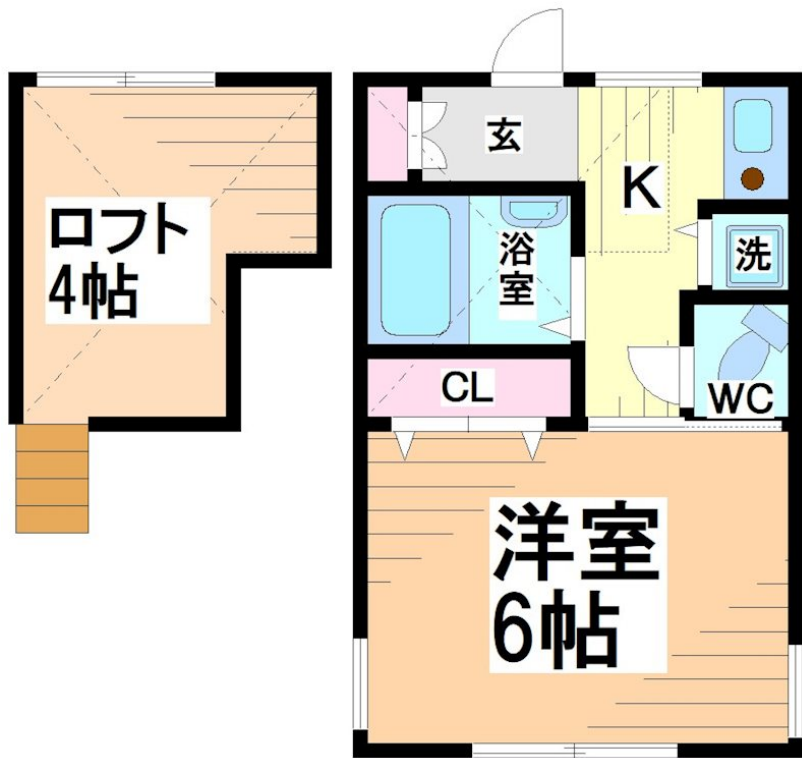
賃料	管理費等
41,000円	1,000円

閑静な住宅街 内装リフォーム済 2F以上 セキュリティ有り ロフト 陽当たり良好 眺望良好 通風良好

【外観】



【間取り図】



間取り	1K		
敷金	1ヶ月	礼金	1ヶ月
敷引/償却金	-	保証金	-
物件種別	アパート		
建物名・部屋番号			
物件所在地	神奈川県川崎市多摩区栗谷4丁目		
交通	小田急線 生田(神奈川)駅 徒歩7分 小田急線 読売ランド前駅 徒歩17分		
間取詳細	洋室(6畳) K(2畳) ロフト(3.5畳)		
構造・規模	木造 2階建 2階		
専有面積	19.87㎡	向き	北
築年月	1990年4月	契約期間	2年
損害保険	有 17,000円 24ヶ月	入居時期	即時
駐車場	近隣駐車場 12000円/月 ~ 駐輪場		
設備	敷地内ゴミ置き場 システムキッチン ガスキッチン パス・トイレ別 パス有 浴室乾燥 シャワー		
その他費用			
入居諸条件	ペット相談 法人可 単身限定		
保証会社	可 詳細はお問合せ下さい。		
備考			

図面と現況が異なる場合は現況が優先となります。

間取りの「S」はサービスルーム(納戸)です。

情報更新日2025年4月12日

No.11095



国土交通大臣(1)第10120号
(社)全日本不動産協会
ウィンズ向ヶ丘遊園店
神奈川県川崎市多摩区登戸2055ACEビル2階
TEL:044-819-4566 FAX:044-819-4565
E-mail: mukogaoka-yuen@chintai-wins.com



携帯サイトから物件詳細を閲覧できます!

取引態様	手数料負担の割合	貸主	借主
仲介先物	手数料配分の割合	元付	客付