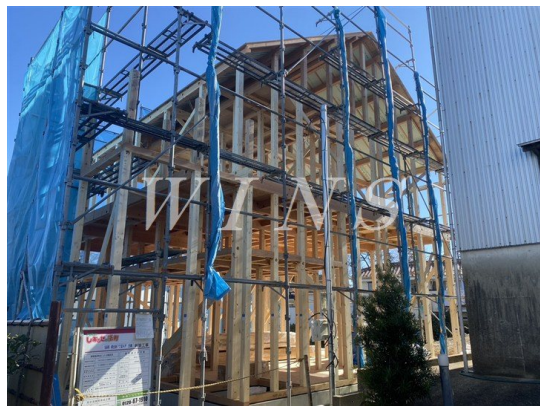


賃料	管理費等
74,000円	5,000円

防犯カメラ 閑静な住宅街 オートロック モニタ付オートロック ロフト 角住戸 2面採光 陽当たり良好 通風良好

【外観】



【間取り図】



図面と現況が異なる場合は現況が優先となります。

間取りの「S」はサービスルーム(納戸)です。

間取り	1K		
敷金	1ヶ月	礼金	無
敷引/償却金	-	保証金	-
物件種別	アパート		
建物名・部屋番号			
物件所在地	神奈川県川崎市多摩区南生田7丁目		
交通	小田急線 生田(神奈川)駅 徒歩16分 小田急線 読売ランド前駅 徒歩27分		
間取詳細	K(2.2畳) 洋室(8.5畳) ロフト(6.6畳)		
構造・規模	木造 2階建 1階		
専有面積	25.01㎡	向き	東
築年月	2025年3月中旬	契約期間	2年
損害保険		入居時期	2025年3月中旬予定
駐車場	近隣駐車場 11000円/月 ~ 駐輪場		
設備	敷地内ゴミ置き場 宅配BOX システムキッチン 2口コンロ ガスキッチン パス・トイレ別 バス有		
その他費用	[一時金] 24時間サポート:16,500円		
入居諸条件	ペット相談 法人可 単身可		
保証会社	必須 初回総賃料の50% 月額保証料1,990円 保険料込み		
備考			

情報更新日2025年1月16日

No.09906



国土交通大臣(1)第10120号
(社)全日本不動産協会

ウィンズ向ヶ丘遊園店

神奈川県川崎市多摩区登戸2055ACEビル2階
TEL:044-819-4566 FAX:044-819-4565
E-mail: mukogaoka-yuen@chintai-wins.com



携帯サイトから物件詳細を閲覧できます!

取引態様	手数料負担の割合	貸主	借主
仲介先物	手数料配分の割合	元付	客付