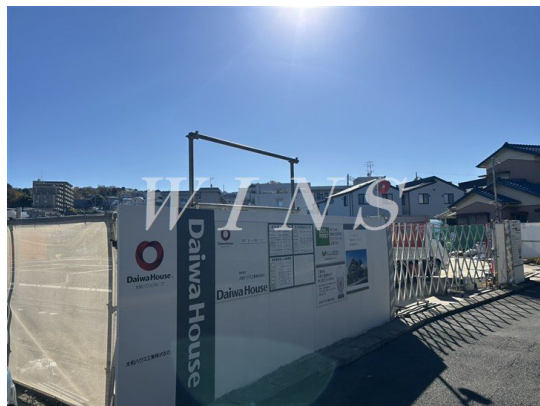


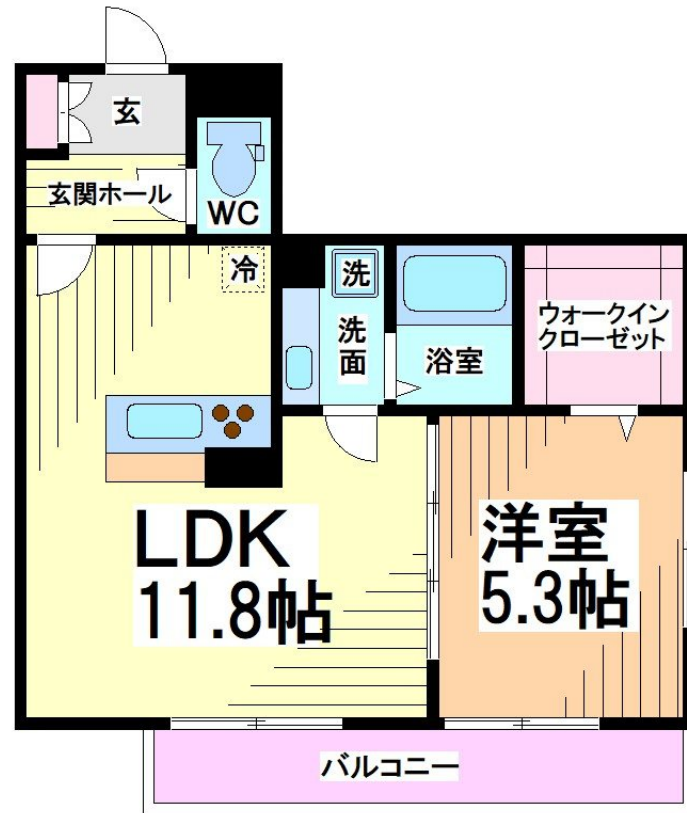
賃料	管理費等
122,000円	5,500円

耐震構造 閑静な住宅街 2F以上 オートロック モニタ付オートロック セキュリティ有り 玄関ホール 角住戸 2面採光 陽当たり良好 通風良好

【外観】



【間取り図】



図面と現況が異なる場合は現況が優先となります。

間取りの「S」はサービスルーム(納戸)です。

間取り	1LDK		
敷金	無	礼金	2ヶ月
敷引/償却金	-	保証金	-
物件種別	アパート		
建物名・部屋番号			
物件所在地	神奈川県川崎市多摩区長尾5丁目		
交通	南武線 宿河原駅 徒歩11分 南武線 久地駅 徒歩14分		
間取詳細	LDK(11.8畳) 洋室(5.3畳)		
構造・規模	軽量鉄骨 3階建 2階		
専有面積	41.88㎡	向き	南東
築年月	2025年3月	契約期間	2年
損害保険		入居時期	2025年4月1日予定
駐車場	近隣駐車場 13000円/月 ~ 駐輪場		
設備	敷地内ゴミ置き場 宅配BOX システムキッチン カウンターキッチン 2口コンロ 3口以上コンロ		
その他費用	[一時金] 退去時クリーニング費用: 49,500円 カードキー代: 16,500円		
入居諸条件	二人可 法人可 単身可		
保証会社	必須 初回保証料35,000円 月額総賃料の1% + 800円		
備考			

情報更新日2025年1月19日

No.09795



国土交通大臣(1)第10120号
(社)全日本不動産協会
ウィングス向ヶ丘遊園店
神奈川県川崎市多摩区登戸2055ACEビル2階
TEL:044-819-4566 FAX:044-819-4565
E-mail: mukogaoka-yuen@chintai-wins.com



携帯サイトから物件詳細を閲覧できます!

取引態様	手数料負担の割合	貸主	借主
仲介先物	手数料配分の割合	元付	客付