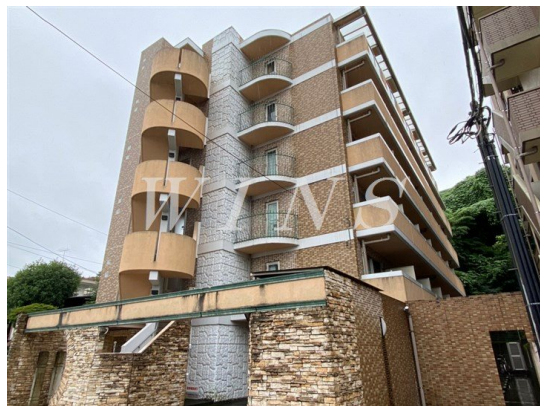


FOR RENT

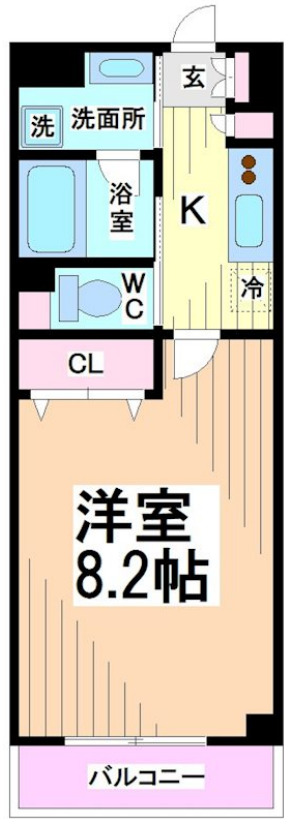
賃料	管理費等
71,000円	5,000円

耐震構造 外壁タイル張り 内装リフォーム済 高層階 2F以上 オートロック モニタ付オートロック ダブルロック ディンプルキー 陽当たり良好 通風良好

【外観】



【間取り図】



図面と現況が異なる場合は現況が優先となります。

間取りの「S」はサービスルーム(納戸)です。

間取り	1K		
敷金	1ヶ月	礼金	1ヶ月
敷引/償却金	1ヶ月 -	保証金	-
物件種別	マンション		
建物名・部屋番号			
物件所在地	神奈川県川崎市多摩区三田2丁目		
交通	小田急線 生田(神奈川)駅 徒歩4分 小田急線 読売ランド前駅 徒歩22分		
間取詳細	洋室(8.2畳) K(2.5畳)		
構造・規模	鉄筋コンクリート 6階建 4階		
専有面積	25㎡	向き	西
築年月	2004年12月	契約期間	2年
損害保険	有 20,000円 24ヶ月	入居時期	即時
駐車場	有(敷地内) 13200円/月~ 駐輪場 バイク置き場		
設備	エレベーター 敷地内ゴミ置き場 宅配BOX 2口コンロ ガスキッチン バス・トイレ別 バス有		
その他費用	[一時金] 鍵交換費用: 33,000円		
入居諸条件	法人可 単身可		
保証会社	必須 初回: 総賃料50% 更新料: 10,000円/1年毎		
備考			

情報更新日2024年11月26日

No.09701



国土交通大臣(1)第10120号
(社)全日本不動産協会

ウィング向ヶ丘遊園店

神奈川県川崎市多摩区登戸2055ACEビル2階
TEL:044-819-4566 FAX:044-819-4565
E-mail: mukogaoka-yuen@chintai-wins.com



携帯サイトから物件詳細を閲覧できます!

取引態様	手数料負担の割合	貸主	借主
仲介先物	手数料配分の割合	元付	客付