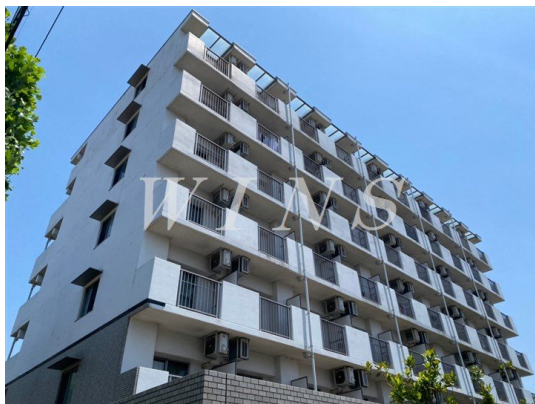


FOR RENT

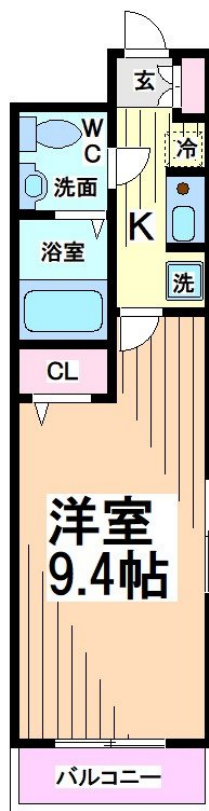
賃料	管理費等
70,000円	4,000円

防犯カメラ 耐震構造 外壁タイル張り 閑静な住宅街 内装リフォーム済 オートロック モニタ付オートロック 2面採光 陽当たり良好 通風良好

【外観】



【間取り図】



図面と現況が異なる場合は現況が優先となります。

間取りの「S」はサービスルーム(納戸)です。

間取り	1K		
敷金	1ヶ月	礼金	1ヶ月
敷引/償却金	-	保証金	-
物件種別	マンション		
建物名・部屋番号			
物件所在地	神奈川県川崎市多摩区長尾5丁目		
交通	南武線 宿河原駅 徒歩9分 南武線 久地駅 徒歩12分		
間取詳細	K(2.3畳) 洋室(9.4畳)		
構造・規模	鉄筋コンクリート 7階建 1階		
専有面積	26.18㎡	向き	西
築年月	2005年2月	契約期間	2年
損害保険	有 18,000円 24ヶ月	入居時期	即時
駐車場	近隣駐車場 13000円/月 ~ 駐輪場		
設備	エレベーター 敷地内ゴミ置き場 宅配BOX システムキッチン ガスキッチン バス・トイレ別 バス有		
その他費用	[一時金] 鍵交換料: 22,000円		
入居諸条件	法人可 単身可		
保証会社	必須 初回総賃料の35% 月額: 総賃料の1%		
備考			

情報更新日2024年11月12日

No.09338

お問合せ先



国土交通大臣(1)第10120号
(社)全日本不動産協会

ウィンズ向ヶ丘遊園店

神奈川県川崎市多摩区登戸2055ACEビル2階
TEL:044-819-4566 FAX:044-819-4565
E-mail: mukogaoka-yuen@chintai-wins.com



携帯サイトから物件詳細を閲覧できます!

取引態様	手数料負担の割合	貸主	借主
仲介先物	手数料配分の割合	元付	客付