

# FOR RENT

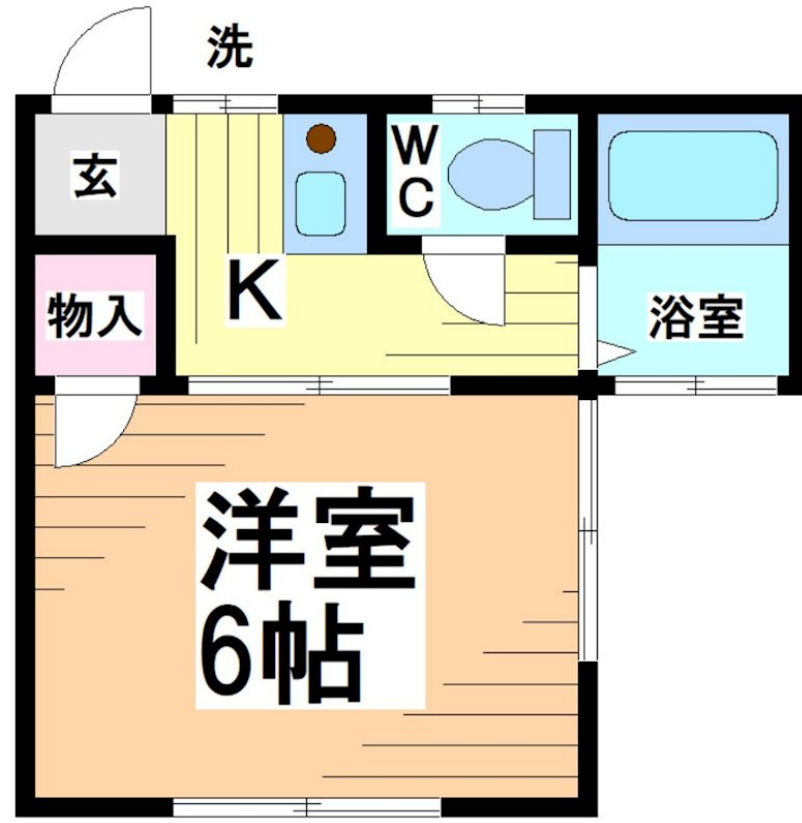
賃料	管理費等
38,000円	0円

閑静な住宅街 内装リフォーム済 最上階 上階無し 2F以上 1フロア2住戸 角住戸 2面採光 陽当たり良好 通風良好

【外観】



【間取り図】



図面と現況が異なる場合は現況が優先となります。

間取りの「S」はサービスルーム(納戸)です。

間取り	1K		
敷金	1ヶ月	礼金	1ヶ月
敷引/償却金	1ヶ月 -	保証金	-
物件種別	アパート		
建物名・部屋番号			
物件所在地	神奈川県川崎市多摩区栞形4丁目		
交通	小田急線 向ヶ丘遊園駅 徒歩14分 小田急線 生田(神奈川)駅 徒歩16分		
間取詳細	洋室(6畳) K(2畳)		
構造・規模	木造 2階建 2階		
専有面積	19.09㎡	向き	南
築年月	1989年3月	契約期間	2年
損害保険	有 21,500円 24ヶ月	入居時期	即時
駐車場	近隣駐車場 13000円/月 ~ 駐輪場 バイク置き場		
設備	敷地内ゴミ置き場 システムキッチン ガスキッチン パス・トイレ別 パス有 シャワートイレ有		
その他費用	[一時金] 鍵交換料: 16,500円		
入居諸条件	事務所相談 法人可 単身可		
保証会社	可 初回: 総賃料の50% (他プランもございます)		
備考			

情報更新日2024年11月11日

No.00038



国土交通大臣(1)第10120号  
(社)全日本不動産協会

## ウィング向ヶ丘遊園店

神奈川県川崎市多摩区登戸2055ACEビル2階  
TEL:044-819-4566 FAX:044-819-4565  
E-mail: mukogaoka-yuen@chintai-wins.com



携帯サイトから物件詳細を閲覧できます!

取引態様	手数料負担の割合	貸主	借主
仲介元付(一般)	手数料配分の割合	元付	客付